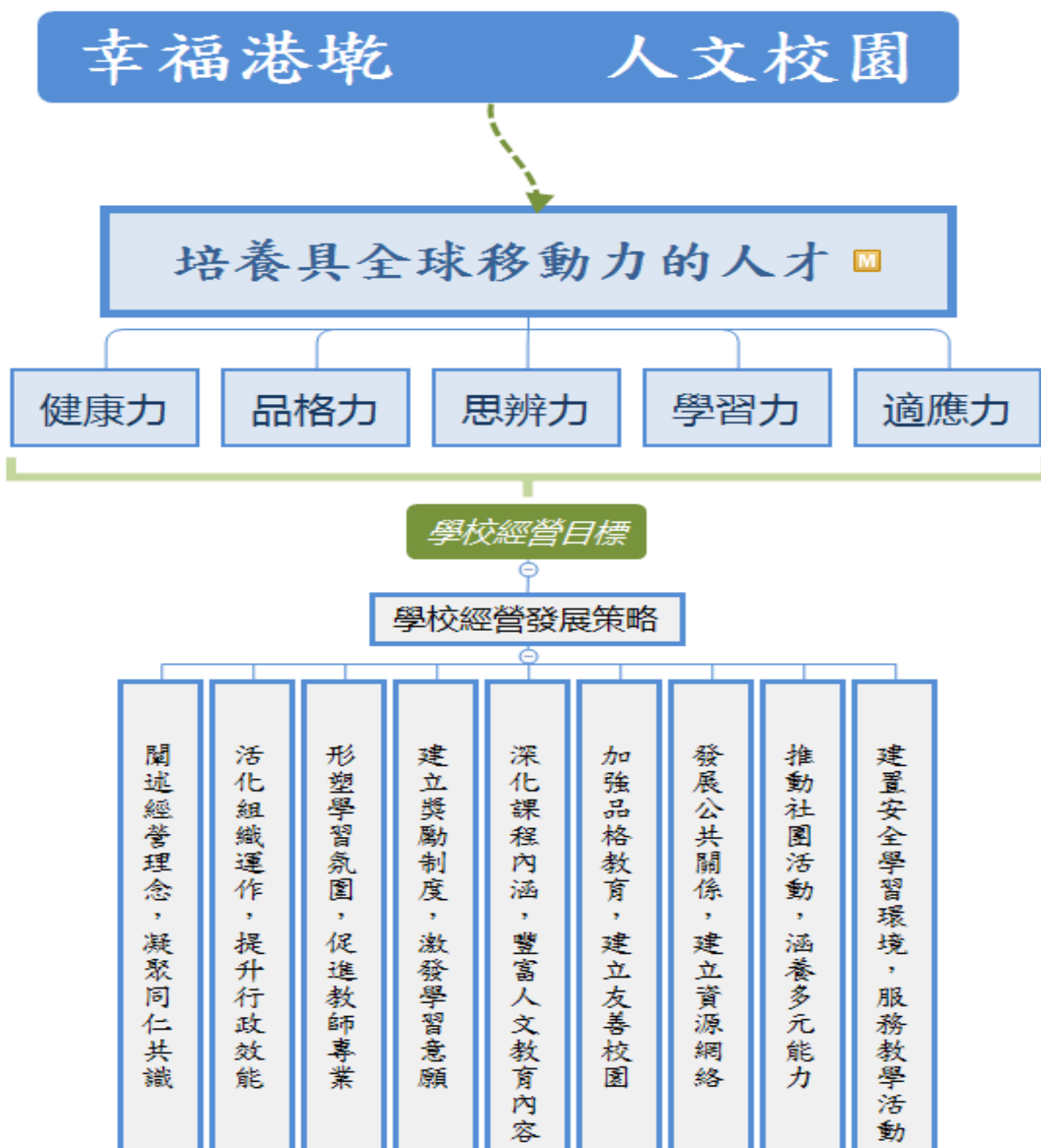


二、學校課程願景

校務發展以學生為教育發展軸心，結合學校願景與圖像，衡酌現代教育思維與社區環境整體變遷，訂定校務經營之發展目的、價值與意義。因此本校教育目標在於培育活潑健康、快樂學習的孩童，精進專業研發、自主成長的教師，鼓勵熱心參與、合作共享的家長、提供關愛照護、互助豐沛的照護資源，



以達到「幸福港墘，人文校園」的願景規劃。